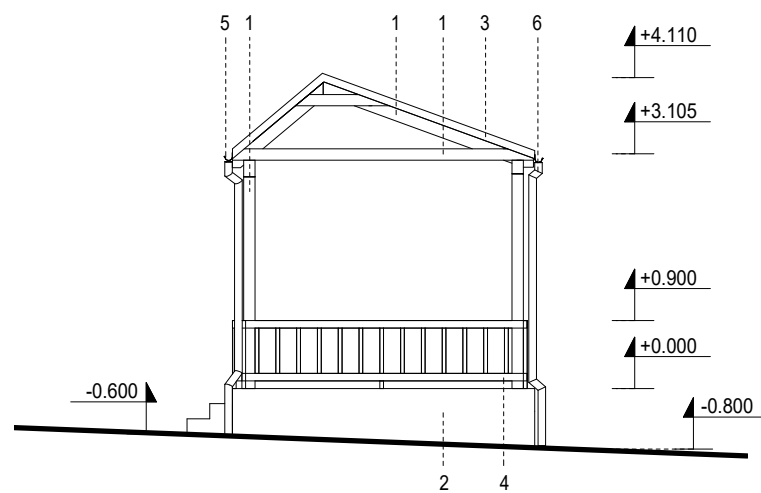


SEVERO-VÝCHODNÝ POHĽAD



SEVERO-ZÁPADNÝ POHĽAD

LEGENDA:

- 1 .....DREVENÉ PRVKY KONŠTRUKCIE ALTÁNKU - HOBĽOVANÉ A BRÚSENÉ
- 2 .....KERAMICKÝ OBKLAD
- 3 .....STREŠNÁ KRYTINA - LAKOPLASTOVANÝ PLECH V TVARE ŠKRIDLE - , RAL 8004 - MEDENÁ HNEDÁ - MATNÁ
- 4 .....DREVENÉ ZÁBRADLIE - HOBĽOVANÉ A BRÚSENÉ
- 5 .....DAŽĎOVÝ ŽĽAB POLKRUHOVÝ - , RAL 8004 - MEDENÁ HNEDÁ - MATNÁ
- 6 .....DAŽĎOVÝ ZVOD - RAL 8004 - MEDENÁ HNEDÁ - MATNÁ

AUTOR	Ing. Ladislav Blácha			 <b>INŽINIERSKA AGENTÚRA</b> , s.r.o. Jarná 391/15, Vranov n/T TEL.: 057/4884280, MOB.: 0905668804	
VYPRACOVAL	Ing. Martin Matisko				
PROJEKTANT	Ing. Ladislav Blácha	INVESTOR		ČÍSLO ZAK.	17ZK003
INVESTOR		Obec ZÁMUTOV, 094 15, č. 434, SR		PROJEKT PRE STAVEBNÉ KONANIE	
STAVBA	<b>ZVÝŠENIE KAPACÍT INFRAŠTRUKTÚRY MŠ V OBCI ZÁMUTOV</b>			DÁTUM	03/17
MIESTO	Zámutov č. 388, kat. úz. Zámutov	PARCELA	39	FORMÁT	2xA4
ČASŤ	ASR	OBJEKT	SO - 02	MIERKA	Č.VÝKRESU
OBSAH VÝKRESU	POHĽADY SV, SZ			1 : 100	<b>06</b>