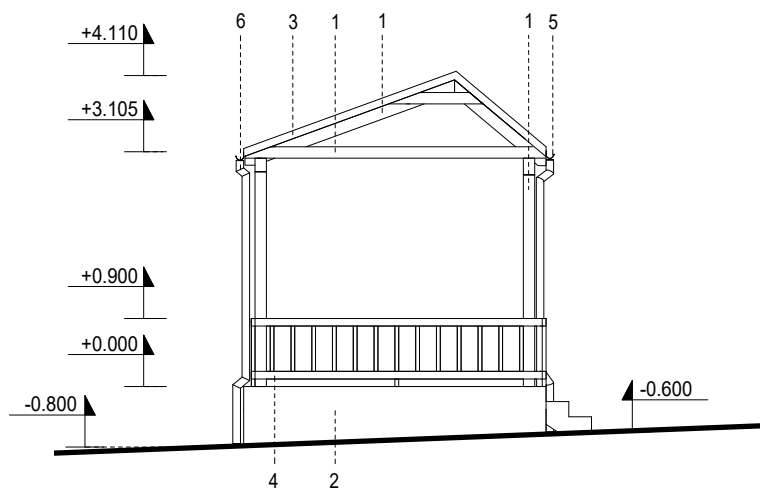


JUHO-ZÁPADNÝ POHĽAD



JUHO-VÝCHODNÝ POHĽAD

LEGENDA:

- 1 DREVENÉ PRVKY KONŠTRUKCIE ALTÁNKU - HOBĽOVANÉ A BRÚSENÉ
- 2 KERAMICKÝ OBKLAD
- 3 STREŠNÁ KRYTINA - LAKOPLASTOVANÝ PLECH V TVARE ŠKRIDLE - , RAL 8004 - MEDENÁ HNEDÁ - MATNÁ
- 4 DREVENÉ ZÁBRADLIE - HOBĽOVANÉ A BRÚSENÉ
- 5 DAŽĎOVÝ ŽĽAB POLKRUHOVÝ - , RAL 8004 - MEDENÁ HNEDÁ - MATNÁ
- 6 DAŽĎOVÝ ZVOD - RAL 8004 - MEDENÁ HNEDÁ - MATNÁ

| | | | | | |
|------------------|--|---|---------|---|--|
| AUTOR | Ing. Ladislav Blacha |  | |  INŽINIERSKA AGENTÚRA , s.r.o. Jarná 391/15, Vranov n/T TEL.: 057/4884280, MOB.: 0905668804 | |
| VYPRACOVAL | Ing. Martin Matisko | | | | |
| PROJEKTANT | Ing. Ladislav Blacha | ČÍSLO ZAK. 17ZK003 | | PROJEKT PRE STAVEBNÉ KONANIE | |
| INVESTOR | Obec ZÁMUTOV, 094 15, č. 434, SR | | | | |
| STAVBA | ZVÝŠENIE KAPACÍT INFRAŠTRUKTÚRY MŠ V OBCI ZÁMUTOV | | | DÁTUM 03/17 FORMÁT 2xA4 | |
| MIESTO | Zámutov č. 388, kat. úz. Zámutov | PARCELA | 39 | | |
| ČASŤ | ASR | OBJEKT | SO - 02 | MIERKA Č.VÝKRESU 1 : 100 07 | |
| OBSAH VÝKRESU | POHĽADY JV, JZ | | | | |